



**MÉXICO**  
GOBIERNO DE LA REPÚBLICA



**BAJACALIFORNIA**  
GOBIERNO DEL ESTADO

# SISTEMA DE CRUCES FRONTERIZOS

EN BAJA CALIFORNIA-CALIFORNIA



**CRUCE FRONTERIZO CHAPARRAL-PUERTA MÉXICO- PUERTA MÉXICO ESTE/TIJUANA, B. C.**



INTEGRACIÓN BLV. ZAPATA-CRUCÉ FRONTERIZO CHAPARRAL-PUERTA MÉXICO/TIJUANA, B. C.



# REUBICACIÓN DE COMERCIANTES DE LA ZONA DE LA PERA

## **AVANCES:**

- Proyecto registrado en la Unidad de Inversiones-SHCP, No. 10096220001.
- El Gobierno del Estado en conjunto con INDAABIN realizaron un Plan Maestro del proyecto “Chaparral-Puerta México-Puerta México Este” y con la SCT se realizó un modelaje de aforos y se trabaja en el ITS (Sistema Inteligente de Transporte).
- El Gobierno del Estado construyó edificio de Dependencias Federales para el Cruce peatonal en Puerta México Este.
- El sector privado cuenta con proyectos para Cluster Médico y servicios comerciales.
- El Gobierno Municipal ha participado y contribuido activamente en desarrollo del Proyecto Integral.
- La movilidad urbana y regional del Proyecto Integral incorpora los proyectos de la vialidad Zapata, el transporte masivo BRT y el Tren ligero de ADMICARGA.
- El Gobierno del Estado en coordinación con la GSA de EUA construyó y revirtió los primeros 5 carriles hacia San Ysidro de los 13 carriles que entraban a Tijuana por Puerta México.

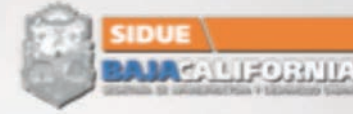
## **REQUERIMIENTOS:**

- INDAABIN, Gobierno del Estado y Municipio reubiquen bodegas de comercio en Puerta México, a fin de ampliar el almacenamiento del cruce vehicular a San Ysidro.
- INDAABIN y SCT concesionen a la IP el nuevo puente peatonal.
- SCT en coordinación con el Gobierno del Estado construyan los 8 carriles que faltan por revertir hacia San Ysidro.
- SCT implemente el ITS (Sistema Inteligente de Transporte, por sus siglas en inglés).
- SRE, INDAABIN, ADUANA y SCT den seguimiento al calendario de obra acordado a nivel Binacional, desviación de FWY 5 (2019) y ampliación cruce peatonal San Ysidro (2019).
- INDAABIN y SCT aprueben las gasas de incorporación del cruce fronterizo al Blv. Doble Piso-Zapata.



**CRUCE FRONTERIZO OTAY I/TIJUANA, B. C.**

# CRUCE FRONTERIZO OTAY I

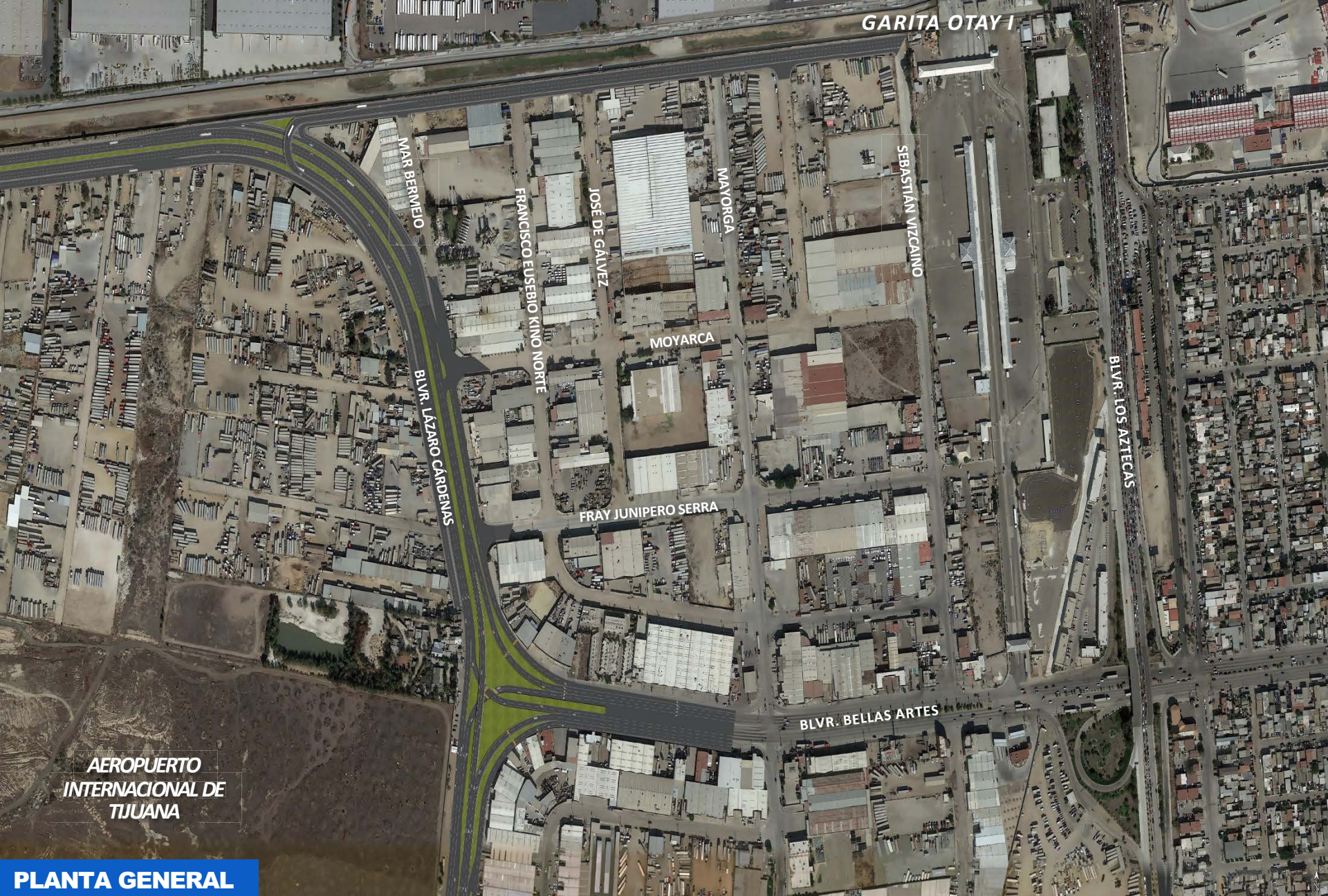


## AVANCES:

- Solicitud en trámite ante INDAABIN y SAT Aduana de 2 predios para ampliación futura de carriles turísticos y construcción de puente peatonal (Gob. B. C.).
- Mejoramiento de Av. Internacional de acceso de carga al área de exportación, 1ra. Etapa terminada (Gob. B. C.).
- El Gobierno del Estado construyó paso a desnivel en Blv. Bellas Artes y Blv. Aeropuerto.
- El Gobierno del Estado elaboró el Proyecto Ejecutivo de Puente Vehicular Blv. Aeropuerto y Av. Internacional, para el flujo de tracto camiones vacíos.
- FY 2018 aprobaron 121.8 mdd para mejoramiento de Otay Mesa en Estados Unidos.
- INDAABIN y SAT-ADUANA modernizaron cruce comercial de exportación e importación.

## REQUERIMIENTOS:

- S.C.T. construya puente peatonal.
- S.C.T. en coordinación con los Gobiernos Estatal y Municipal solucione conflicto vehicular en cruce Blv. Bellas Artes y salida del cruce de importación.
- S.C.T. implemente el ITS (Sistema Inteligente de Transporte, por sus siglas en inglés).
- S.C.T. construya Puente Vehicular Blv. Aeropuerto y Av. Internacional, para el flujo de tracto camiones vacíos.



GARITA OTAY I

MAR BERMEO

FRANCISCO EUSEBIO KINO NORTE

JOSÉ DE GALVEZ

MAYORCA

SEBASTIAN VICCAINO

BLVR. LÁZARO CÁRDENAS

MOYARCA

FRAY JUNIPERO SERRA

BLVR. LOS AZTECAS

BLVR. BELLAS ARTES

AEROPUERTO  
INTERNACIONAL DE  
TIJUANA

**PLANTA GENERAL**

**NODO GARITA OTAY I/TIJUANA, B. C.**





AEROPUERTO  
INTERNACIONAL DE  
TIJUANA

BLVR. BELLAS ARTES

BLVR. LÁZARO CÁRDENAS

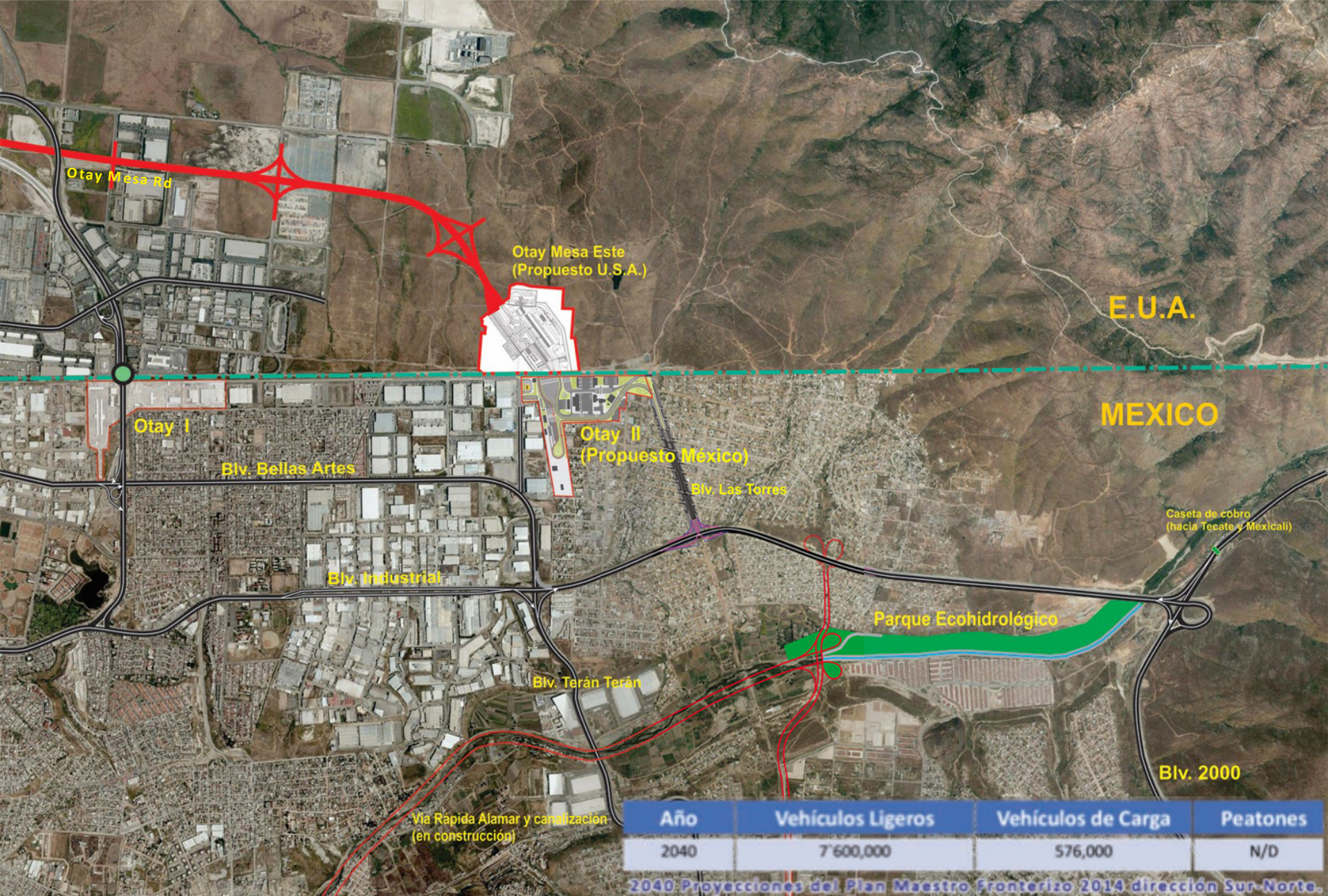
**PERSPECTIVA**

NODO LÁZARO CÁRDENAS-BELLAS ARTES/TIJUANA, B. C.



**PERSPECTIVA**

**PUENTE PARA VEHICULOS DE CARGA, GARITA OTAY I/TIJUANA, B. C.**



**CRUCE FRONTERIZO OTAY II/TIJUANA, B. C.**

# CRUCE FRONTERIZO OTAY II

## **AVANCES:**

- Proyecto registrado en la Unidad de Inversiones-SHCP, No. 1009622005.
- INDAABIN realizó el Avalúo Maestro a solicitud de SCT, para la adquisición de los predios a través de SCT.
- El Gobierno del Estado en coordinación con la Autoridad Municipal publicó en el Periódico Oficial la Declaratoria de Uso y Destino para el nuevo Cruce Fronterizo Otay II.
- Se ajustó legislación para que los agentes de aduana de EEUU puedan portar armas en México para una revisión conjunta y agilizar el cruce.
- La Secretaría de Comunicaciones y Transportes contrató a un despacho privado para que adquiriera la tierra (31.4 hectáreas) y el derecho de vía de los accesos vehiculares, mismos que se espera tener en 2018.
- SCT recibió recurso de FONADIN (800 mdp) para la adquisición de la tierra (31.4 hectáreas + acceso).
- Este proyecto forma parte del Dialogo Económico de Alto Nivel entre México-Estados Unidos.
- SCT elaboró proyecto ejecutivo del acceso turístico y carga, mismo que gestionará y construirá.

## **REQUERIMIENTOS:**

- SCT adquiere el terreno para el puerto fronterizo y los predios para las vías de acceso.
- SCT implemente el ITS (Sistema Inteligente de Transporte, por sus siglas en inglés) en las Garitas de Baja California.
- SCT finalice la revisión del estudio binacional de tarifas y logre acuerdo con EUA respecto al sitio de cobro.
- CFE transforme torres de alta tensión en postes troncocónicos.
- SAT-ADUANA, INDAABIN y SCT coordinen con autoridades norteamericanas la construcción del cruce fronterizo.



**MÉXICO**  
GOBIERNO DE LA REPÚBLICA



**BAJACALIFORNIA**  
GOBIERNO DEL ESTADO

**¡GRACIAS!**

**POR SU ATENCIÓN**